

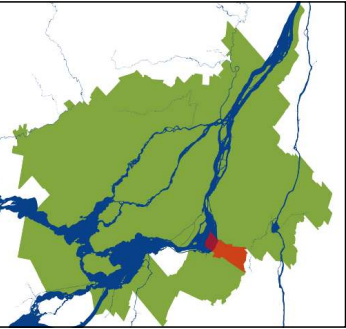
Communauté métropolitaine
de Montréal

Couvert forestier métropolitain en 2011

Note

La présente carte est un produit dérivé de l'indice de canopée métropolitain. Elle est le résultat de l'agglomération des pixels (à 1 m de résolution) de classe végétale haute (≥ 3 m). Seules les superficies de 0,5 hectares et plus sont retenues.

Le pourcentage de couvert forestier est le ratio de la superficie de couvert forestier sur la superficie du territoire terrestre.



Ville de La Prairie

Couvert forestier:
24,6 %