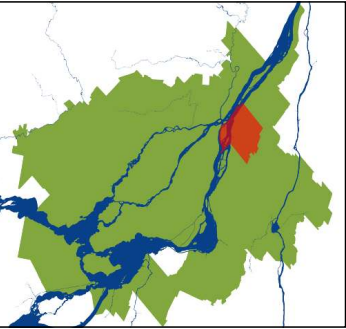


Couvert forestier  
métropolitain en 2015

Note

La présente carte est un produit dérivé de l'indice de canopée métropolitain. Elle est le résultat de l'agglomération des pixels (à 1 m de résolution) de classe végétale haute ( $\geq 3$  m). Seules les superficies de 0,5 hectares et plus sont retenues.

Le pourcentage de couvert forestier est le ratio de la superficie de couvert forestier sur la superficie du territoire terrestre.



Ville de Varennes

Couvert forestier:  
12,3 %