

Communauté métropolitaine  
de Montréal

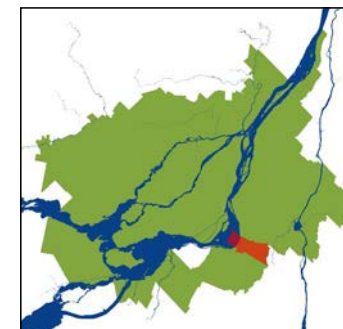


## INDICE CANOPÉE MÉTROPOLITAIN 2015

- Canopée (Végétal  $\geq 3\text{m}$ )
- Végétal bas ( $< 3\text{m}$ )
- Minéral haut ( $\geq 3\text{m}$ )
- Minéral bas ( $< 3\text{m}$ )
- Hydrographie

### Note

La présente carte est le résultat d'une classification automatique réalisée à partir de l'indice NDVI provenant de l'imagerie RGBI 64 bits à 1m de résolution de l'été 2015 et du modèle numérique de hauteur (MNH) calculé à partir du modèle numérique de surface (MNS) et du modèle numérique de terrain (MNT) disponible pour 2015. Le pourcentage de canopée est le ratio de la superficie de la classe canopée sur la superficie du territoire terrestre.



Ville de La Prairie

Indice de canopée:  
29,0 %

