

Communauté métropolitaine
de Montréal

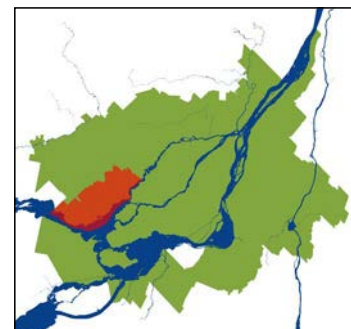


INDICE CANOPÉE MÉTROPOLITAIN 2015

- Canopée (Végétal $\geq 3m$)
- Végétal bas ($< 3m$)
- Minéral haut ($\geq 3m$)
- Minéral bas ($< 3m$)
- Hydrographie

Note

La présente carte est le résultat d'une classification automatique réalisée à partir de l'indice NDVI provenant de l'imagerie RGBI 64 bits à 1m de résolution de l'été 2015 et du modèle numérique de hauteur (MNH) calculé à partir du modèle numérique de surface (MNS) et du modèle numérique de terrain (MNT) disponible pour 2015. Le pourcentage de canopée est le ratio de la superficie de la classe canopée sur la superficie du territoire terrestre.



MRC de Deux-Montagnes

Indice de canopée:
37,1 %

(partie incluse dans la CMM)



© Communauté métropolitaine de Montréal



Avril 2017