

Communauté métropolitaine  
de Montréal

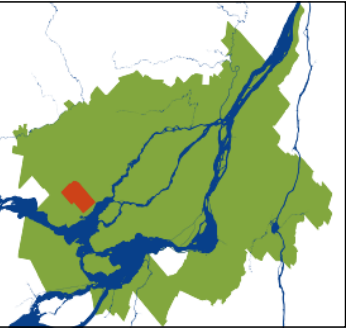


# INDICE CANOPÉE MÉTROPOLITAIN 2017

- Canopée (Végétal ≥ 3m)
- Végétal bas (< 3m)
- Minéral haut (≥ 3m)
- Minéral bas (< 3m)
- Hydrographie

## Note

La présente carte est le résultat d'une classification automatique réalisée à partir de l'indice NDVI provenant de l'imagerie RGBI 64 bits à 1 m de résolution de l'été 2017 et du modèle numérique de hauteur (MNH) calculé à partir du modèle numérique de surface (MNS) et du modèle numérique de terrain (MNT) disponibles pour 2017. Le pourcentage de canopée est le ratio de la superficie de la classe canopée sur la superficie du territoire terrestre.



Municipalité de  
Saint-Joseph-du-Lac

Indice de canopée:  
35,0 %



© Communauté métropolitaine de Montréal

Version 1.0