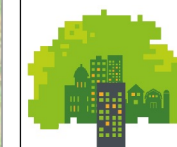


Communauté métropolitaine
de Montréal

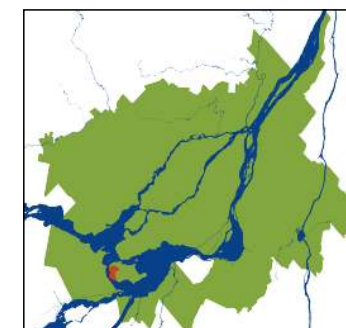


INDICE CANOPÉE MÉTROPOLITAIN 2019

- Minéral bas (< 3m)
- Minéral haut (≥ 3m)
- Végétal bas (< 3m)
- Canopée (Végétal ≥ 3m)
- Hydrographie

Note

La présente carte est le résultat d'une classification automatique réalisée à partir de l'indice NDVI provenant de l'imagerie RGBI 64 bits à 1 m de résolution de l'été 2019 et du modèle numérique de hauteur (MNH) calculé à partir du modèle numérique de surface (MNS) et du modèle numérique de terrain (MNT) disponibles pour 2019. Le pourcentage de canopée est le ratio de la superficie de la classe canopée sur la superficie du territoire terrestre.



Ville de Pincourt

Indice de canopée:
34,1 %

