

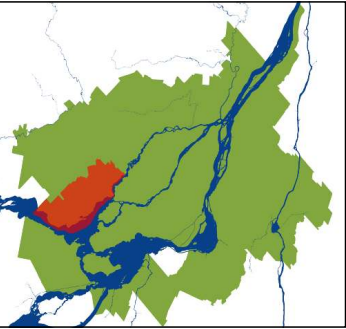
Communauté métropolitaine
de Montréal

Couvert forestier métropolitain en 2021

Note

La présente carte est un produit dérivé de l'indice canopée métropolitain. Elle est le résultat de l'agglomération des pixels (à 1 m de résolution) de classe végétale haute (≥ 3 m). Seules les superficies de 0,5 hectares et plus sont retenues.

Le pourcentage de couvert forestier est le ratio de la superficie de couvert forestier sur la superficie du territoire terrestre.



MRC de
Deux-Montagnes
(partie incluse dans la CMM)

Couvert forestier:
33,4 %