



Communauté métropolitaine de Montréal

Orthophotographie: Édition d'avril 2005

Index pour les tuiles
avec des pixels de 50 cm au sol

Tuilage d'orthophotographie numérique
1247 tuiles de 4 km² (2 x 2 km)
4000 x 4000 pixels de 50 cm au sol par tuile
Exemple de nom complet de fichier:
300-5046_00105_50cm.jpg

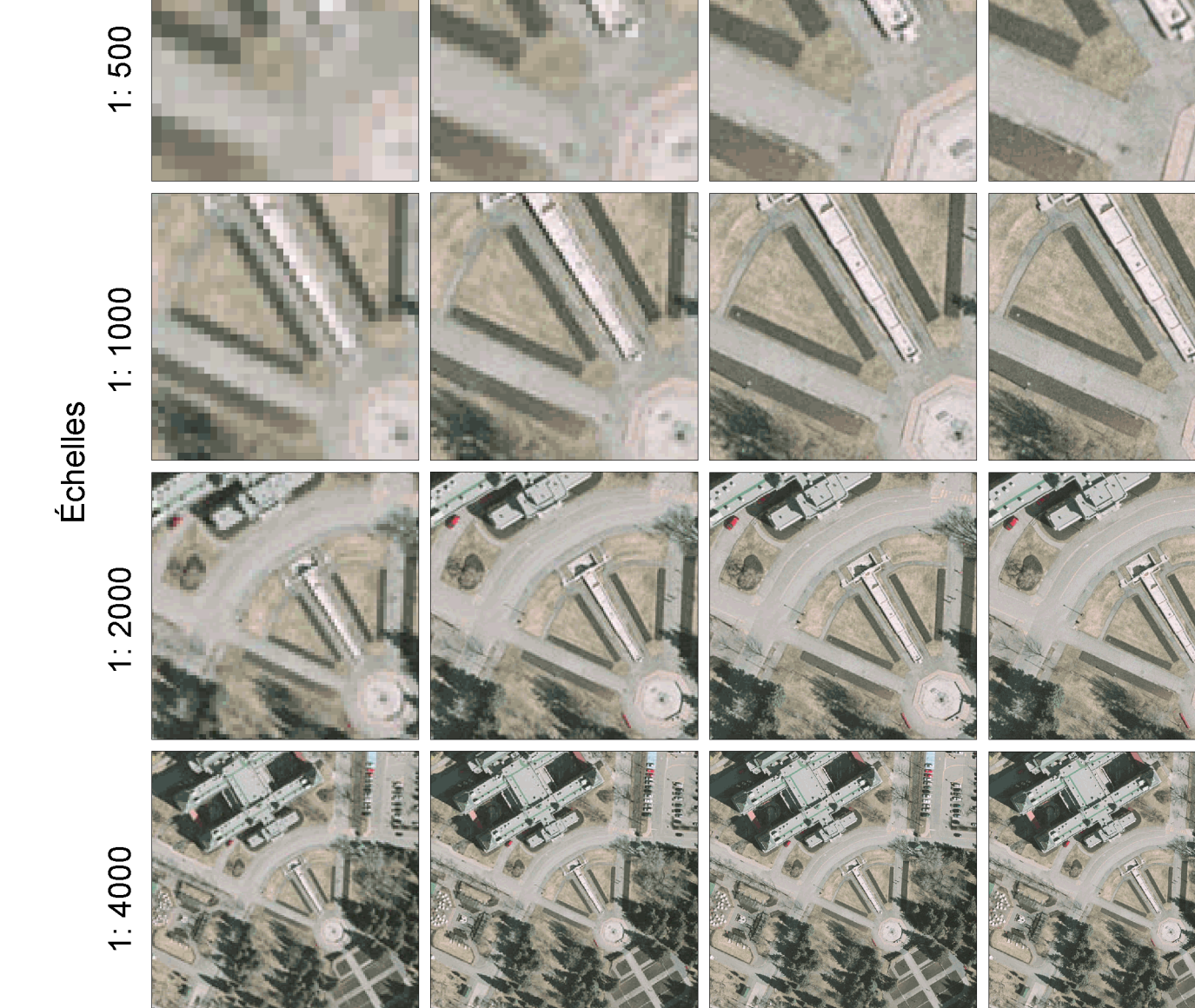
Couverture d'orthophotos



Exemples de résolution et d'échelles

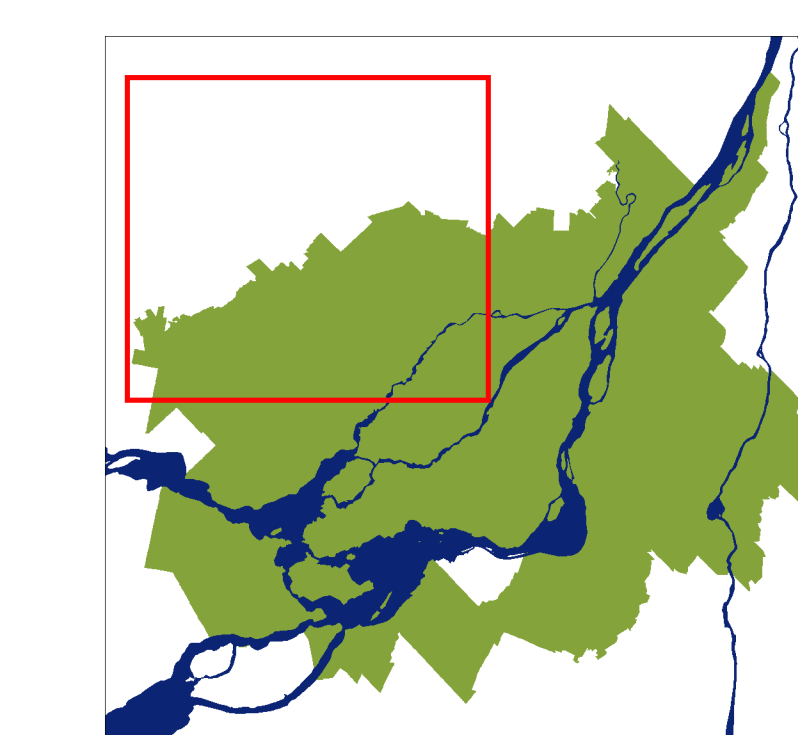
Résolution au sol des images en cm/pixel

100 50 25 12,5



Poids moyen des images jpeg en Mo/km²

0,38 1,05 3,51 12,37



Projection: WGS 1984, Zone 18

Feuille Nord-Ouest



Juillet 2008
SIGMAZ

©Communauté métropolitaine de Montréal
©Le géodésier de Montréal (projet de loi de la ville de Montréal) et le gouvernement du Québec
©Le géodésier de Montréal (projet de loi de la ville de Montréal) et le gouvernement du Québec

