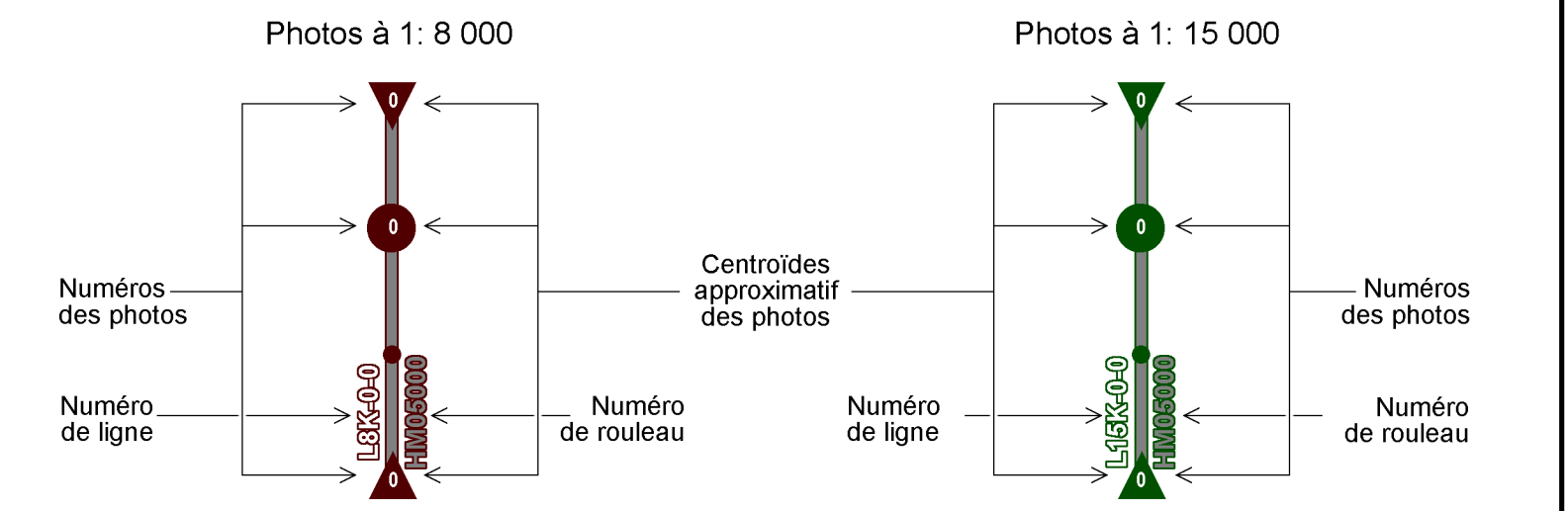


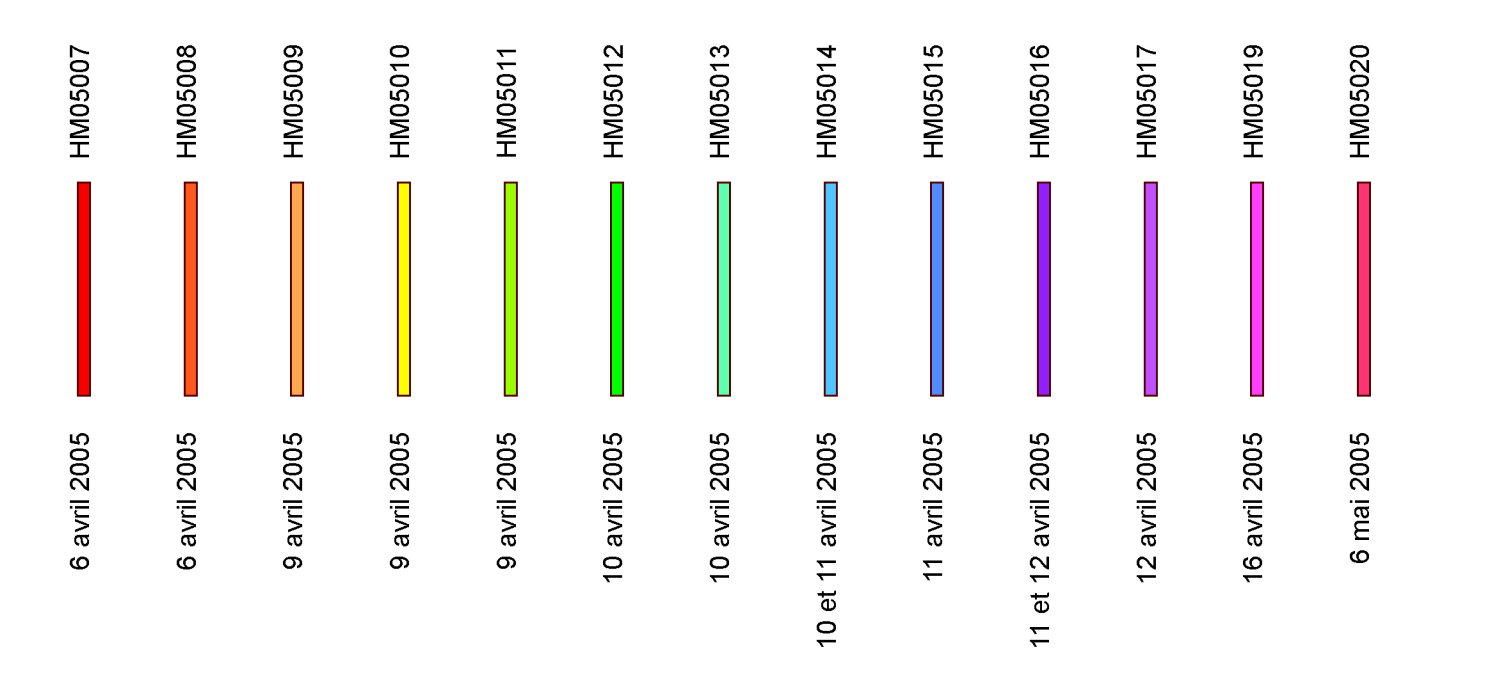
Communauté métropolitaine de Montréal

## Photographies aériennes: Édition d'avril 2005

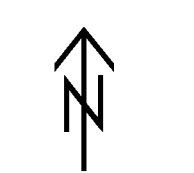
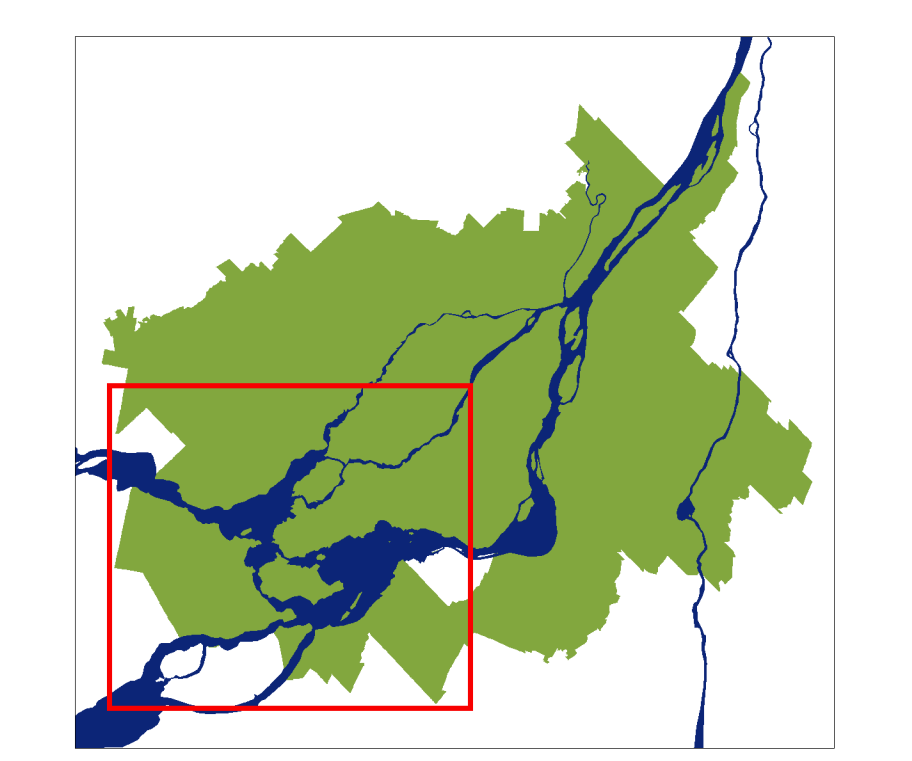
### Index des lignes de vol



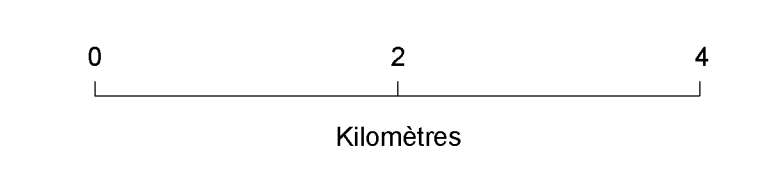
### Numéros de rouleur et dates de prise de vue pour les photos au 1:8000 (Balayage à 11 cm au sol)



### Numéros de rouleur et dates de prise de vue pour les photos au 1:8000 (Balayage à 22 cm au sol)



Feuille Sud-Ouest



Juillet 2008  
SIGMAZ

©Communauté métropolitaine de Montréal  
©Le plan de zonage de planification géographique de référence provenant de l'organisme de planification de l'habitat  
©Gouvernement du Québec, INC. Tous droits réservés.