



Communauté métropolitaine de Montréal

Orthophotographie: Édition de juin 2007

Index pour les tuiles
avec des pixels de 50 cm au sol

Tuilage d'orthophotographie numérique
1276 tuiles de 4 km² (2 x 2 km)
4000 x 4000 pixels de 50 cm au sol par tuile

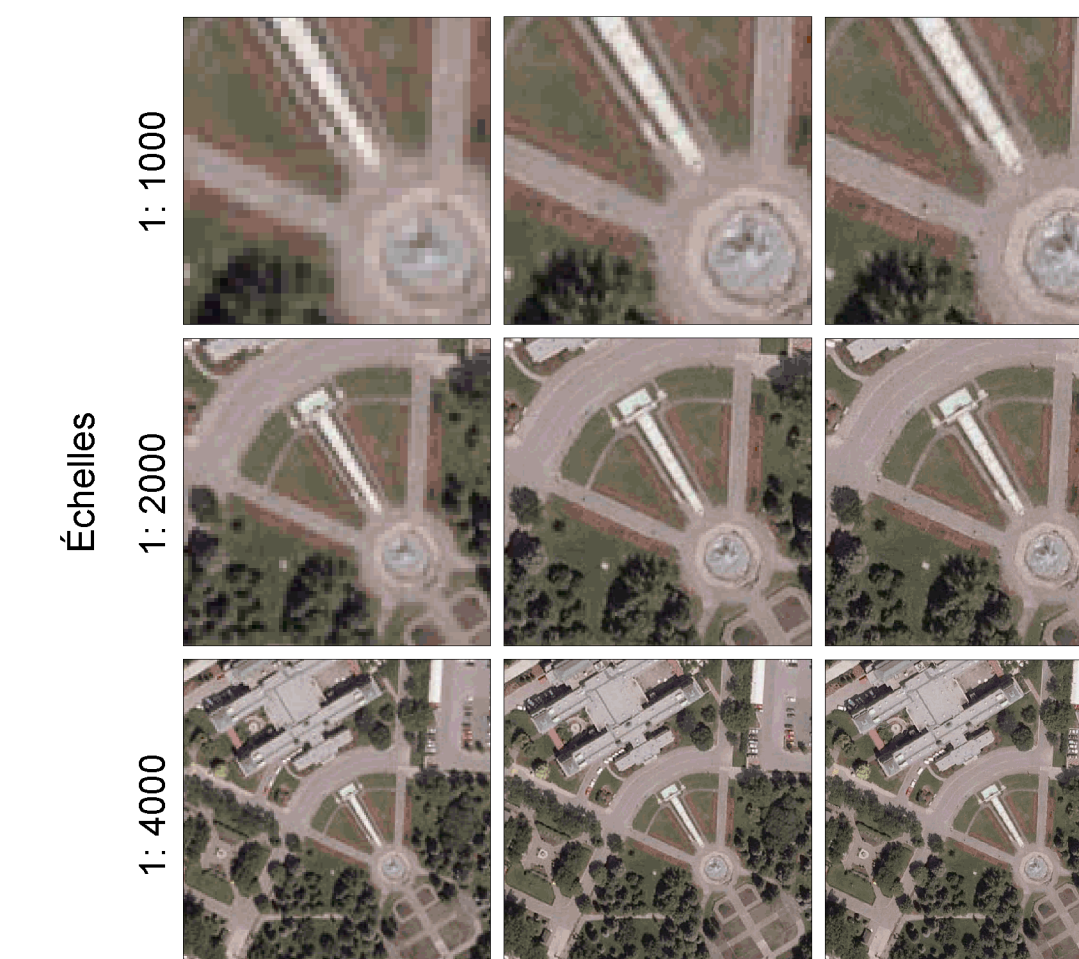
Exemple de nom complet de fichier:
300-5046_3m07_50cm.jpg

Couverture d'orthophotos

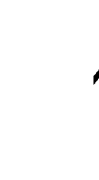
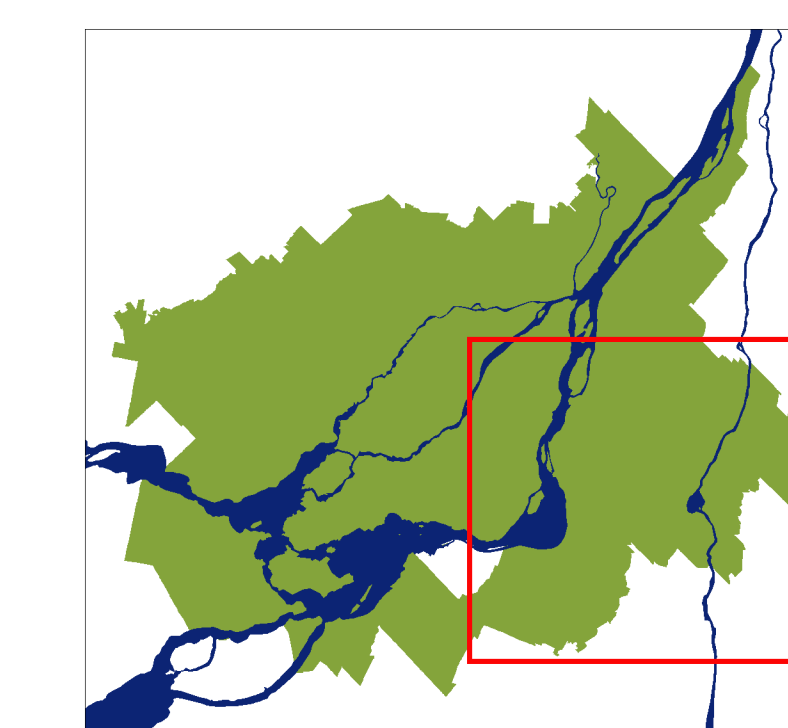


Exemples de résolution et d'échelles

Résolution au sol des images en cm/pixel
100 50 30

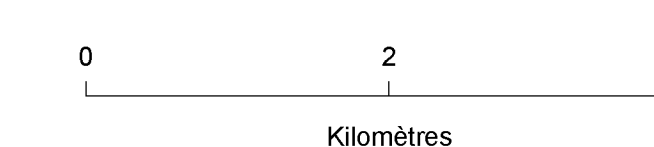


Poids moyen des images jpeg en Mo/km²
0,34 1,05 2,55



Projection: WGS 1984, Zone 18

Feuillet Sud-Est



Juin 2008
SIGMAZ

© Communauté métropolitaine de Montréal
Ce produit cartographique de télédétection géographique est diffusé conjointement à l'organisme de données géographiques du Québec (Géoparc) et au gouvernement du Québec.
© Gouvernement du Québec, INC. Tous droits réservés.

