



### Utilisation du sol 2020

#### Type d'utilisation

Code	Description
100	Résidentielle
101	Résidence de 1 logement
102 ou 112	Résidence ou condo de 2 à 4 logements
103 ou 113	Résidence ou condo de 5 à 24 logements
104 ou 114	Résidence ou condo de 25 logements et plus
200	Commerciale
300	Bureau
400	Industrie
500	Institutionnelle
510	Institution économique
520	Institution non-économique
600	Parc ou espace vert
700	Utilité publique
710	Zone ferroviaire
720	Zone aéroportuaire
725	Stationnement
750 ou 760	Rue ou ruelle
800	Agricole
900	Terrain vacant
1000	Hydrographie
1100	Golf
- - - - -	Limite municipale
.....	Limite d'arrondissement

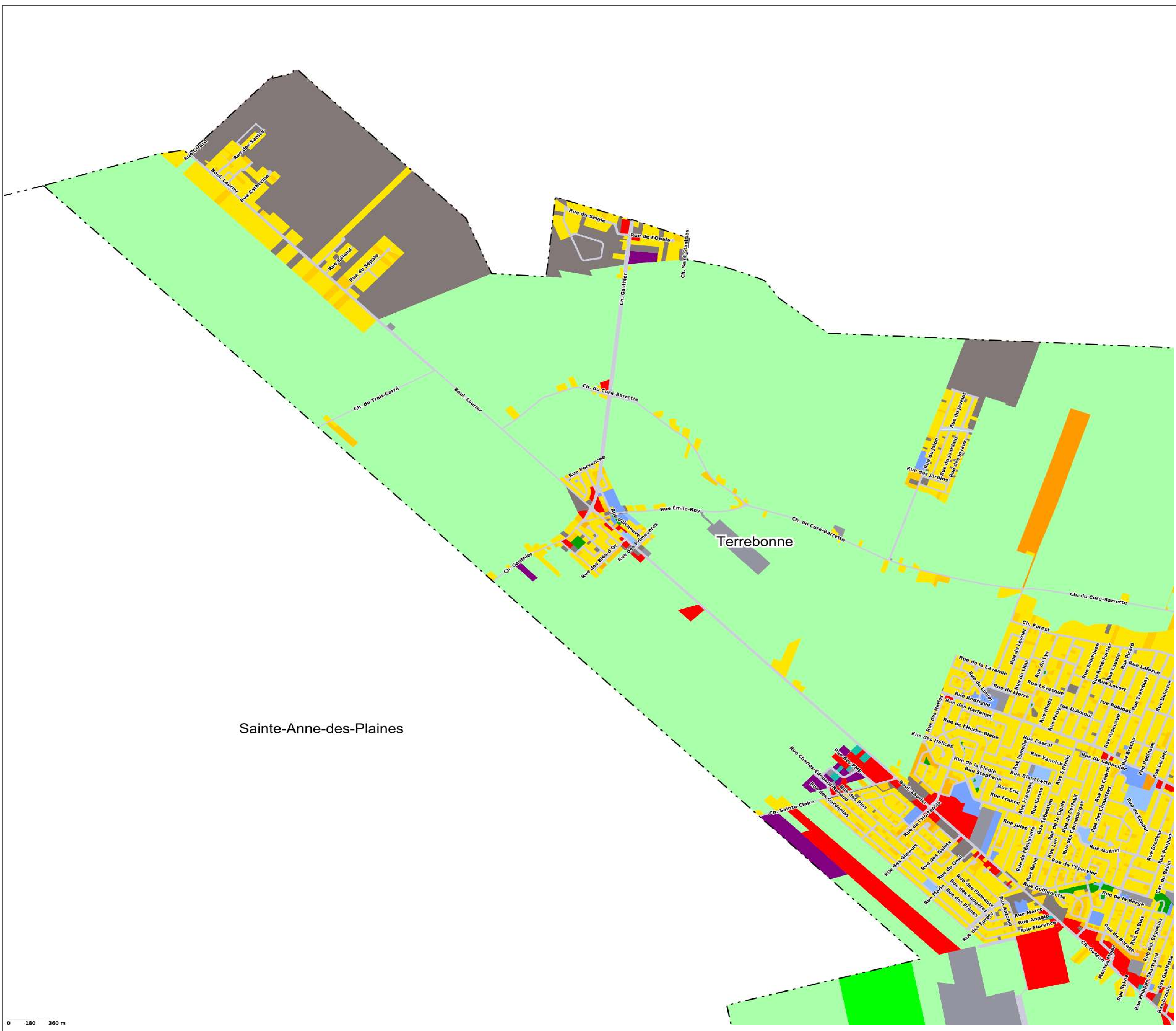
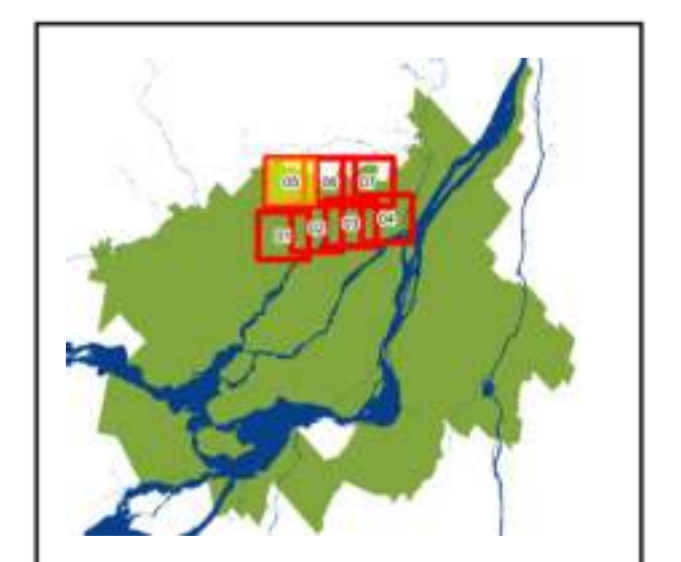
#### Mise en garde et limitations

Le présent document n'a aucune valeur juridique et est publié uniquement au profit du lecteur, à titre illustratif, sans aucune garantie d'exactitude. Il appartient à l'utilisateur de prendre toutes les précautions requises lors de son utilisation. La Communauté ne peut en aucun temps être tenue responsable des conclusions découlant de l'utilisation de ce document. La codification des diverses classes d'utilisation du sol est en cours de mise à jour et sera complétée par une compilation semi-automatisée des meilleurs renseignements disponibles, soit les données fiscales 2020 des 32 municipalités du territoire, suite d'une validation visuelle à partir des orthophotographies d'été 2019 et du printemps 2020.

La classe d'utilisation du sol présentée représente donc l'utilisation principale, figurant sur ces documents officiels au printemps 2019 et ne tient pas compte du concept de mixité ou de flexibilité de la situation par le suite. Les limites des diverses zones d'utilisation proviennent de l'ajustement des limites du cadastre révisé du Québec, lorsque disponible ou d'une digitalisation manuelle à partir des orthophotographies du printemps 2020.

Les toponymes proviennent d'Adresse-Québec. Ils peuvent différer de la réalité.

Toute erreur ou omission peut être signalée à l'adresse de courriel [sigma@cm.mtl.ca](mailto:sigma@cm.mtl.ca), afin de bonifier la prochaine version.



Sainte-Anne-des-Plaines

Terrebonne