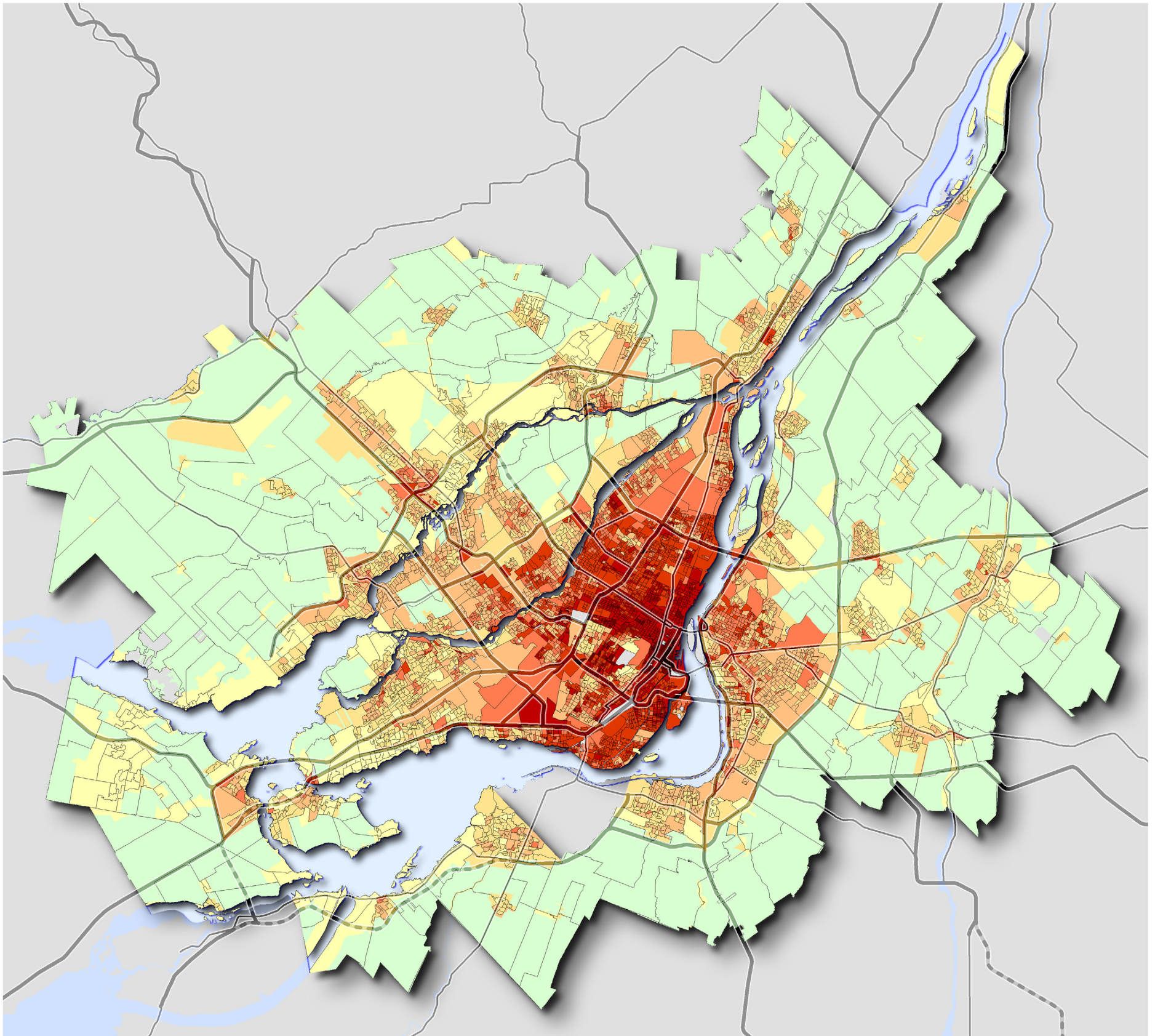
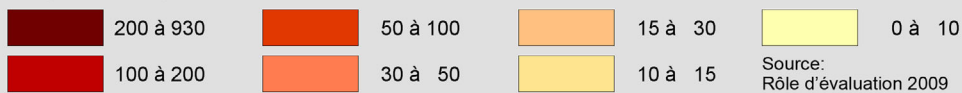


CARTE 4 – Estimation de la densité brute moyenne de l'espace résidentiel construit

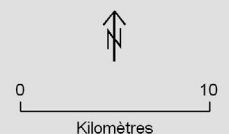
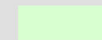


Logements par hectare en 2009



Source:
Rôle d'évaluation 2009

Zone agricole



Ce document n'a aucune valeur légale. Pour consulter le document officiel, il faut se référer au Règlement numéro 2011-51 sur le Plan métropolitain d'aménagement et de développement adopté par le conseil de la Communauté métropolitaine de Montréal.

